



2018

CATALOGUE DES FORMATIONS

ÉDUCATION THÉRAPEUTIQUE DU PATIENT (ETP)
ÉDUCATION À LA SANTÉ FAMILIALE (ESF)

L'IPCEM PROPOSE PLUSIEURS TYPES DE FORMATIONS DES SOIGNANTS À L'ÉDUCATION THÉRAPEUTIQUE DU PATIENT

- ▶ **LES FORMATIONS VALIDANTES**
- ▶ **LES FORMATIONS DE SPÉCIALISATION**
- ▶ **ACCOMPAGNEMENT ET CONSEIL**

L'ensemble des programmes de formation présenté dans notre catalogue peut également être dispensé en "intra" Vous pouvez nous contacter pour toute information sur le devis et les modalités de mise en place de la formation dans votre institution.

SOMMAIRE

LES FORMATIONS VALIDANTES

Cycles à l'ETP consacrés à plusieurs maladies

▶ Formation validante à l'éducation thérapeutique du patient (présentiel et en e-learning)	03
▶ Formation validante à l'éducation thérapeutique du patient (présentiel)	04
▶ Formation "Coordonner un programme d'ETP" (présentiel et e-learning)	05
▶ Sensibilisation / Initiation à l'ETP	06

Cycles à l'ETP spécifiques à une maladie

▶ Le patient atteint d'épilepsie	07
▶ Le patient atteint de diabète	08
▶ Le patient atteint de broncho pneumopathie chronique obstructive / insuffisance respiratoire chronique BPCO / IRC	09
▶ L'enfant atteint d'une maladie chronique (diabète, asthme, mucoviscidose, obésité...)	10

Et aussi

▶ Le patient atteint de maladies cardiovasculaires et/ou sous traitement anticoagulant	11
▶ Le patient atteint de surpoids – obésité	11
▶ Le patient en oncologie	11
▶ Le patient atteint d'asthme	11
▶ Le patient en addictologie Nouvelle formation	11

L'ÉDUCATION THÉRAPEUTIQUE DU PATIENT POLYPATHOLOGIQUE Nouvelle formation	12
---	----

LES FORMATIONS DE SPÉCIALISATION

▶ Éducation thérapeutique des patients faiblement alphabétisés et introduction au concept de littératie en santé Nouvelle formation	13
▶ Éducation thérapeutique du patient adolescent en transition vers les soins adultes Nouvelle formation	14
▶ Questionner le patient autrement : techniques d'entretien éducatif	14
▶ Se former aux outils éducatifs IPCEM : le Variator®, l'Activator® et le 7 actions®	15

Et aussi

▶ La place du patient-expert dans les interventions en santé	16
▶ Mobiliser les compétences d'adaptation à maladie des patients	16
▶ Réaliser l'éducation thérapeutique des aidants	16
▶ Utiliser les cartes conceptuelles dans l'éducation thérapeutique	16
▶ Réaliser une évaluation de programme d'ETP (annuelle et quadriennale)	17
▶ Se former aux entretiens pharmaceutiques (AVK et AOD) en officine	17

L'ÉDUCATION À LA SANTÉ FAMILIALE (ESF) : une nouvelle approche éducative Nouvelle formation	17
--	----

ACCOMPAGNEMENT ET CONSEIL

▶ Formation-conseil méthodologie et consultance en éducation thérapeutique	18
▶ Formation / supervision des activités d'ETP sur le terrain professionnel	19

MODALITÉS ADMINISTRATIVES POUR LES CYCLES DE FORMATION	20
---	----

INSCRIPTION	21
--------------------	----

CONTACTS	23
-----------------	----

LES FORMATIONS VALIDANTES

Cycles à l'ETP consacrés à plusieurs maladies

FORMATION VALIDANTE À L'ÉDUCATION THÉRAPEUTIQUE DU PATIENT

(formation en présentiel et en e-learning)

Cette formation validante aux 40 heures réglementaires, propose en alternance des séances en présentiel (basées sur des mises en situations) et un module d'e-learning (couvrant l'ensemble des contenus de la démarche d'éducation thérapeutique). Cette formation est adaptée autant aux personnels hospitaliers qu'aux professionnels exerçant en ville et sur le territoire en santé.

SESSION 1

2 jours de formation en présentiel

“Les fondements de l'éducation thérapeutique du patient”

Le but général de cette session est de permettre aux participants d'identifier les principes sur lesquels repose l'éducation thérapeutique du patient qu'elles que soient les conditions d'exercice. À la fin de cette session, les participants doivent être capables de :

- ▶ **Adapter** la démarche d'éducation thérapeutique aux conditions d'exercice des participants
- ▶ **Réaliser** un diagnostic éducatif
- ▶ **Définir** les compétences et objectifs pédagogiques pour le patient
- ▶ **Utiliser** des stratégies pédagogiques pour l'acquisition de compétences par le patient

SESSION 2

12 heures en e-learning

“La démarche pédagogique d'éducation thérapeutique du patient”

Elle permet de prendre connaissance et de s'appropriier l'ensemble de la démarche d'éducation thérapeutique. Des exemples, des témoignages ainsi que des activités illustrent les conditions d'application dans des structures de soins ou en ville et sur le territoire en santé (en particulier en pharmacie d'officine, en maison de santé pluridisciplinaire...). Des liens entre les sessions en présentiel et la session 2 sont établis par les animateurs IPCEM. À la fin de la session, les participants doivent être capables de :

- ▶ **Décrire** les principes de la démarche d'éducation thérapeutique
- ▶ **Expliquer** l'importance pédagogique du diagnostic éducatif, du contrat d'éducation
- ▶ **Sélectionner** pour différentes compétences du patient et objectifs pédagogiques les techniques ou outils pédagogiques adaptés au contexte d'exercice
- ▶ **Argumenter** l'intérêt de l'évaluation pédagogique dans le soutien à l'apprentissage du patient
- ▶ **Concevoir** des outils d'évaluation, des documents portant trace de l'éducation thérapeutique
- ▶ **Planifier** un programme d'éducation thérapeutique
- ▶ **Planifier** un programme en fonction des compétences et du contexte d'exercice

SESSION 3

2 jours de formation en présentiel

“Évaluation et organisation de l'éducation thérapeutique du patient”

Le but général de ce forum est de mettre l'accent sur le soutien de l'apprentissage du patient par des techniques pédagogiques et par l'évaluation pédagogique de ses compétences du patient et son suivi éducatif. À la fin de cette session, les participants doivent être capables de :

- ▶ **Concevoir** des stratégies pédagogiques faisant appel à des supports et remis patient
- ▶ **Concevoir** des outils d'évaluation pédagogique de la compétence du patient
- ▶ **Planifier** l'acquisition de compétences en tenant compte du contexte d'exercice et des ressources pédagogiques
- ▶ **Convier** le patient, son entourage à participer à des séances d'éducation thérapeutique

2 JOURS + E-LEARNING + 2 JOURS = 1 750 €

PARIS 1

- SESSION 1 ▶ 22 - 23 janvier 2018
- SESSION 2 ▶ “e-learning”
- SESSION 3 ▶ 22 - 23 mars 2018

PARIS 2

- SESSION 1 ▶ 20 - 21 septembre 2018
- SESSION 2 ▶ “e-learning”
- SESSION 3 ▶ 6 - 7 décembre 2018

LES FORMATIONS VALIDANTES

Cycles à l'ETP consacrés à plusieurs maladies

FORMATION VALIDANTE À L'ÉDUCATION THÉRAPEUTIQUE DU PATIENT

(formation en présentiel)

Cette formation validante aux 40 heures réglementaires s'appuie sur une pédagogie active avec alternance entre réflexion personnelle et collective, apports théoriques et activités concrètes. Cette formation est adaptée autant aux personnels hospitaliers qu'aux professionnels exerçant en ville et sur le territoire en santé.

SESSION 1

2 jours de formation en présentiel

“Les fondements de l'éducation thérapeutique du patient”

Le but général de cette session est de permettre aux participants d'identifier les principes sur lesquels repose l'éducation thérapeutique du patient qu'elles que soient les conditions d'exercice. À la fin de la session, les participants doivent être capables de :

- ▶ **Décrire** les principes de la démarche d'éducation thérapeutique
- ▶ **Expliquer** l'importance pédagogique du diagnostic éducatif, du contrat d'éducation
- ▶ **Réaliser** un diagnostic éducatif
- ▶ **Définir** les compétences et objectifs pédagogiques pour le patient
- ▶ **Adapter** la démarche d'éducation thérapeutique aux conditions d'exercice des participants

SESSION 2

2 jours de formation en présentiel

“La démarche pédagogique d'éducation thérapeutique du patient”

Le but général de cette session est de mettre l'accent sur le soutien de l'apprentissage du patient par des techniques pédagogiques. À la fin de cette session, les participants doivent être capables de :

- ▶ **Sélectionner** pour différentes compétences du patient et objectifs pédagogiques les techniques ou outils pédagogiques adaptés au contexte d'exercice
- ▶ **Utiliser** des stratégies pédagogiques pour l'acquisition de compétences par le patient
- ▶ **Argumenter** l'intérêt de l'évaluation pédagogique dans le soutien à l'apprentissage du patient
- ▶ **Planifier** un programme d'éducation thérapeutique
- ▶ **Planifier** un programme en fonction des compétences et du contexte d'exercice

SESSION 3

2 jours de formation en présentiel

“Évaluation et organisation de l'éducation thérapeutique du patient”

Le but général de cette session est de permettre aux participants de réaliser l'évaluation pédagogique des compétences du patient et son suivi éducatif. À la fin de cette session, les participants doivent être capables de :

- ▶ **Concevoir** des stratégies pédagogiques faisant appel à des supports et remis patient
- ▶ **Concevoir** des outils d'évaluation pédagogique de la compétence du patient
- ▶ **Planifier** l'acquisition de compétences en tenant compte du contexte d'exercice et des ressources pédagogiques
- ▶ **Convier** le patient, son entourage à participer à des séances d'éducation thérapeutique

2 JOURS + 2 JOURS + 2 JOURS = 2 235 €

PARIS

SESSION 1 ▶ 15 - 16 mars 2018

SESSION 2 ▶ 7 - 8 juin 2018

SESSION 3 ▶ 13 - 14 septembre 2018

LES FORMATIONS VALIDANTES

Cycles à l'ETP consacrés à plusieurs maladies

FORMATION "COORDONNER UN PROGRAMME D'ETP"

(formation en présentiel et en e-learning)

Le décret du 14 janvier 2015 rend obligatoire la formation spécifique des coordonnateurs de programmes d'éducation thérapeutique. De fait, la coordination d'un programme d'ETP nécessite de maîtriser un ensemble de compétences tant managériales que pédagogiques. Ce sont ces compétences que l'IPCEM se propose, à travers cette formation innovante, de faire acquérir aux coordonnateurs actuels et futurs de programmes d'ETP.

SESSION 1

2 jours de formation en présentiel

"Analyser le contexte et concevoir une démarche d'éducation thérapeutique du patient et mobiliser l'équipe pluridisciplinaire"

À la fin du Forum A, les participants doivent être capables de :

- ▶ **Analyser** le contexte environnemental et institutionnel dans lequel s'inscrit le programme d'ETP (le territoire, les réseaux, les associations de patients)
- ▶ **Coordonner** le parcours d'ETP dans le cadre des parcours de soins des patients
- ▶ **Gérer** l'équipe éducative. Conduire une supervision formative des activités d'ETP. Animer une réunion d'équipe pluridisciplinaire
- ▶ **Identifier** les critères de qualité d'une équipe qui fonctionne

SESSION 2

12 heures en e-learning

"Fondements et conception d'une démarche pédagogique d'éducation thérapeutique du patient"

Elle permet aux participants, selon leur formation antérieure, d'actualiser de prendre connaissances et de s'appropriier l'ensemble de la démarche d'éducation thérapeutique. Des exemples, des témoignages ainsi que des activités illustrent les conditions d'application de l'ETP. Des liens entre les sessions en présentiel sur la coordination des activités d'ETP et la session e-learning sont établis par les formateurs IPCEM. À la fin de cette session les participants doivent être capables de :

- ▶ **Décrire** les principes de la démarche d'éducation thérapeutique
- ▶ **Expliquer** l'importance pédagogique du diagnostic éducatif et du contrat d'éducation
- ▶ **Sélectionner**, pour différentes compétences du patient et objectifs pédagogiques, les techniques ou outils pédagogiques adaptés au contexte d'exercice
- ▶ **Argumenter** l'intérêt de l'évaluation pédagogique dans le soutien à l'apprentissage du patient
- ▶ **Concevoir** des outils d'évaluation et des documents portant trace de l'éducation thérapeutique
- ▶ **Planifier** un programme d'éducation thérapeutique en fonction des compétences et du contexte d'exercice

SESSION 3

2 jours de formation en présentiel

"Evaluer et faire évoluer la démarche et les pratiques d'éducation thérapeutique du patient"

Elle met l'accent sur le soutien de l'apprentissage du patient par des techniques pédagogiques adaptées aux conditions d'exercice en ville et par l'évaluation pédagogique, par le patient, de ses compétences et de son suivi éducatif. À la fin de cette session, les participants doivent être capables de :

- ▶ **Coordonner** la production/ l'utilisation d'outils pédagogiques
- ▶ **Coordonner** les auto-évaluations annuelles et évaluations quadriennales des programmes d'ETP
- ▶ **Produire** un rapport d'activités de l'ETP
- ▶ **Prendre des décisions** pédagogiques pour faire évoluer la démarche et les pratiques d'ETP
- ▶ **Concevoir** un outil de pilotage des activités d'éducation thérapeutique du patient
- ▶ **Communiquer** en interne et en externe sur un programme d'ETP

2 JOURS + E-LEARNING + 2 JOURS = 2 000 €

PARIS 1

PARIS 2

SESSION 1 ▶ 29 - 30 janvier 2018
SESSION 2 ▶ "e-learning"
SESSION 2 ▶ 29 - 30 mars 2018

SESSION 1 ▶ 1 - 2 octobre 2018
SESSION 2 ▶ "e-learning"
SESSION 2 ▶ 13 - 14 décembre 2018

LES FORMATIONS VALIDANTES

Cycles à l'ETP consacrés à plusieurs maladies

“SENSIBILISATION / INITIATION À L'ETP”

2 jours de sensibilisation / Initiation pour les tous les professionnels de santé qui souhaitent découvrir l'ETP tout en se préparant à la formation validante.

PUBLIC

Toutes les professions de santé (au sein ou hors de l'hôpital, auprès d'enfants ou d'adultes) peuvent participer à cette formation : médecins, infirmiers, diététiciens, puéricultrices, kinésithérapeutes, pharmaciens, psychologues...

PROGRAMME

À la fin de cette formation, les participants doivent être capables, individuellement et en groupe, de :

- ▶ **Exprimer** ses représentations sur les finalités et les valeurs de l'éducation thérapeutique
- ▶ **Définir** le concept de “centration” patient
- ▶ **Réaliser** un entretien à visée de diagnostic éducatif
- ▶ **Utiliser** des outils pédagogiques pour favoriser l'apprentissage du patient
- ▶ **Concevoir et Animer** une technique pédagogique permettant aux patients d'atteindre une compétence déterminée



2 JOURS = 745 €

PARIS

SESSION ▶ 5-6 novembre 2018

LES FORMATIONS VALIDANTES

Cycles à l'ETP spécifiques à une maladie

LE PATIENT ATTEINT D'ÉPILEPSIE

Cette nouvelle formation proposée par l'IPCEM, en collaboration avec la Ligue Française de lutte contre l'épilepsie, s'adresse à l'ensemble des personnels : médecins neurologues, infirmiers, psychologues... concernés par l'éducation de ces patients et de leur familles.

SESSION 1

2 jours de formation

“Les fondements de l'éducation thérapeutique du patient et les stratégies pédagogiques”

Elle permet aux participants d'identifier les principes sur lesquels repose l'éducation thérapeutique des patients atteints d'épilepsie(s) et d'évaluer ses potentialités psychologiques et d'apprentissage pour déterminer un programme d'éducation personnalisé.

À la fin de cette session, les participants doivent être capables de :

- ▶ **Réaliser** un diagnostic éducatif
- ▶ **Identifier** les caractéristiques psychologiques des patients atteints d'épilepsie(s)
- ▶ **Établir** et négocier un contrat d'éducation thérapeutique avec les patients
- ▶ **Sélectionner** et mettre en œuvre les techniques pédagogiques collectives et individuelles en fonction du contrat d'éducation thérapeutique des patients
- ▶ **Concevoir** des supports écrits d'éducation thérapeutique du patient

SESSION 2

2 jours de formation

“Les stratégies pédagogiques”

Elle permet aux participants de mettre en œuvre le contrat d'éducation en fonction de leurs modes d'exercice.

À la fin de cette session, les participants doivent être capables de :

- ▶ **Identifier** les principes favorisant l'apprentissage des compétences des patients
- ▶ **Sélectionner** et mettre en œuvre les techniques pédagogiques collectives et individuelles en fonction du contrat d'éducation thérapeutique du patient
- ▶ **Rédiger** le conducteur d'une séance d'éducation thérapeutique
- ▶ **Planifier** un programme en fonction des compétences et du contexte d'exercice

SESSION 3

2 jours de formation

“Évaluation et organisation de l'éducation thérapeutique du patient”

Elle met l'accent sur l'évaluation pédagogique d'un programme, le suivi éducatif des patients.

À la fin de cette session les participants doivent être capables de :

- ▶ **Concevoir** les outils d'évaluation du contrat d'éducation thérapeutique
- ▶ **Réaliser** un bilan de l'apprentissage des patients et de l'application de leurs acquis à la vie quotidienne
- ▶ **Identifier** et mettre en œuvre les modalités d'une éducation de suivi
- ▶ **Réaliser** un dossier d'éducation ou un compte-rendu éducatif pour le suivi des patients et l'implantation d'activités d'éducation thérapeutique
- ▶ **Identifier** des critères d'évaluation du processus et des résultats du programme d'ETP (auto-évaluation annuelle et évaluation quadriennale)

2 JOURS + 2 JOURS + 2 JOURS = 745 € + 745 € + 745 € = 2 235 €

LYON

- SESSION 1 ▶ Voir dates sur site
- SESSION 2 ▶ Voir dates sur site
- SESSION 3 ▶ Voir dates sur site

LES FORMATIONS VALIDANTES

Cycles à l'ETP spécifiques à une maladie

LE PATIENT ATTEINT DE DIABÈTE

SESSION 1

3 jours de formation

“Les fondements de l'éducation thérapeutique du patient diabétique”

Elle permet aux participants d'évaluer les potentialités psychologiques et d'apprentissage du patient diabétique et de déterminer un programme d'éducation tenant compte des impératifs de la maladie et des besoins du patient. À la fin de cette session, les participants doivent être capables de :

- ▶ **Réaliser** un diagnostic éducatif
- ▶ **Identifier** les caractéristiques psychologiques d'un patient
- ▶ **Établir** et négocier un contrat d'éducation avec le patient

SESSION 2

2 jours de formation

“Les stratégies pédagogiques”

Elle permet aux participants d'organiser et de mettre en œuvre le contrat d'éducation thérapeutique. À la fin de cette session, les participants doivent être capables de :

- ▶ **Sélectionner** et mettre en œuvre les techniques pédagogiques collectives et individuelles en fonction du contrat d'éducation thérapeutique du patient
- ▶ **Concevoir** des supports écrits d'éducation thérapeutique du patient
- ▶ **Planifier** un programme en fonction des compétences et du contexte d'exercice

SESSION 3

2 jours de formation

“Évaluation et organisation du suivi éducatif du patient diabétique”

Elle met l'accent sur l'évaluation des acquis et des comportements réels du patient et sur l'organisation d'une formation continue. À la fin de cette session, les participants doivent être capables de :

- ▶ **Concevoir** les outils d'évaluation du contrat d'éducation thérapeutique
- ▶ **Réaliser** un bilan de l'apprentissage du patient et de l'application de ses acquis à sa vie quotidienne
- ▶ **Identifier** et mettre en œuvre les modalités d'une éducation de suivi
- ▶ **Réaliser** un dossier d'éducation ou un compte-rendu éducatif pour le suivi du patient
- ▶ **Identifier** des critères d'évaluation du processus et des résultats du programme d'ETP (auto-évaluation annuelle et évaluation quadriennale)

Éducation du patient aux risques podologiques (nouvelle approche pédagogique)

Une formation à thème de 2 jours est proposée aux soignants qui souhaitent développer un programme d'éducation du patient diabétique à l'auto-surveillance et à l'auto-soin de ses pieds (cf. page 24).

Les personnels soignants travaillant dans un service de diabétologie pédiatrique peuvent suivre le cycle de formation “L'enfant atteint d'une maladie chronique” (cf. page 10).

3 JOURS + 2 JOURS + 2 JOURS = 995 € + 745 € + 745 € = 2 485 €

PARIS

- SESSION 1 ▶ 12 - 13 - 14 juin 2018
- SESSION 2 ▶ 27 - 28 septembre 2018
- SESSION 3 ▶ 8 - 9 novembre 2018

LES FORMATIONS VALIDANTES

Cycles à l'ETP spécifiques à une maladie

LE PATIENT ATTEINT DE BPCO / IRC

(Broncho pneumopathie chronique obstructive / insuffisance respiratoire chronique)

Il s'agit d'une formation à caractère multidisciplinaire accueillant pneumologues, médecins généralistes, infirmier(e)s, kinésithérapeutes, psychologues de services de pneumologie et de centres de cure, prestataires de service d'appareillage médical...

SESSION 1

3 jours de formation

“Les fondements de l'éducation thérapeutique du patient atteint de BPCO / IRC”

Il permet aux participants d'identifier les principes sur lesquels repose l'éducation thérapeutique du patient et d'évaluer ses potentialités psychologiques et d'apprentissage pour déterminer un programme d'éducation. À la fin de ce forum, les participants doivent être capables de :

- ▶ **Réaliser** un diagnostic éducatif
- ▶ **Identifier** les caractéristiques psychologiques d'un patient
- ▶ **Établir** et négocier un contrat d'éducation avec le patient

SESSION 2

2 jours de formation

“Les stratégies pédagogiques”

Il permet aux participants de mettre en œuvre le contrat d'éducation en fonction de leurs modes d'exercice. À la fin de ce forum, les participants doivent être capables de :

- ▶ **Sélectionner** et mettre en œuvre les techniques pédagogiques collectives et individuelles en fonction du contrat d'éducation thérapeutique du patient
- ▶ **Concevoir** des supports écrits d'éducation thérapeutique du patient
- ▶ **Planifier** un programme en fonction des compétences et du contexte d'exercice

SESSION 3

2 jours de formation

“Évaluation et organisation de l'éducation thérapeutique du patient atteint de BPCO / IRC”

Il met l'accent sur l'évaluation, le suivi éducatif du patient et l'implantation d'unités d'éducation. À la fin de ce forum, les participants doivent être capables de :

- ▶ **Concevoir** les outils d'évaluation du contrat d'éducation thérapeutique
- ▶ **Réaliser** un bilan de l'apprentissage du patient et de l'application de ses acquis à sa vie quotidienne
- ▶ **Identifier** et mettre en œuvre les modalités d'une éducation de suivi
- ▶ **Réaliser** un dossier d'éducation ou un compte-rendu éducatif pour le suivi du patient et l'implantation d'activités d'éducation thérapeutique
- ▶ **Identifier** des critères d'évaluation du processus et des résultats du programme d'ETP (auto-évaluation annuelle et évaluation quadriennale)

Les personnes ayant suivi un cycle complet asthme IPCEM peuvent s'inscrire directement au forum B du cycle BPCO / IRC.

3 JOURS + 2 JOURS + 2 JOURS = 995 € + 745 € + 745 € = 2 485 €

PARIS

SESSION 1 ▶ 18 - 19 - 20 juin 2018

SESSION 2 ▶ 17 - 18 septembre 2018

SESSION 3 ▶ 4 - 5 octobre 2018

LES FORMATIONS VALIDANTES

Cycles à l'ETP spécifiques à une maladie

L'ENFANT ATTEINT D'UNE MALADIE CHRONIQUE

(diabète, asthme, mucoviscidose, obésité...)

Ce cycle s'adresse aux soignants de pédiatrie ou à ceux qui travaillent dans des établissements, des structures accueillant des enfants atteints de maladies chroniques (diabète, asthme, mucoviscidose, hémophilie, obésité...). L'éducation thérapeutique de l'enfant-patient présente des particularités liées à son développement psychoaffectif. Elle requiert des modes d'écoute et de communication attentifs et la maîtrise de techniques pédagogiques adaptées.

SESSION 1

3 jours de formation

“La rencontre avec l'enfant et le diagnostic éducatif”

Le but général de cette session est d'aider les participants à mieux aborder l'enfant seul ou en groupe, à observer et à comprendre ses réactions, à découvrir ses potentialités afin d'établir une relation éducative authentique et durable. À la fin de cette session, les participants doivent être capables de :

- ▶ **Discuter** et appréhender une démarche d'éducation thérapeutique
- ▶ **Réaliser** un diagnostic éducatif pour les parents et l'enfant en fonction de son évolution
- ▶ **Établir** et négocier un contrat d'éducation avec les parents et l'enfant

SESSION 2

2 jours de formation

“Les stratégies pédagogiques” (créer des moments privilégiés)

Le but de la session 2 est d'aider les participants à faciliter la communication et l'apprentissage de l'enfant par l'utilisation de supports pédagogiques. Le jeu est connu depuis longtemps comme un support de l'apprentissage. Ses qualités en font un outil fondamental dans la stratégie éducative de l'enfant atteint d'une maladie de longue durée. À la fin de cette session, les participants doivent être capables de :

- ▶ **Discuter** les principes à mettre en œuvre pour l'apprentissage de l'enfant
- ▶ **Élaborer** et utiliser les techniques d'apprentissage adaptées à l'enfant et à son âge
- ▶ **Concevoir** des supports écrits d'éducation thérapeutique du patient-enfant
- ▶ **Élaborer** un conducteur de séance d'ETP

SESSION 3

2 jours de formation

“Évaluation et organisation du suivi éducatif de l'enfant-patient”

Le but de la session 3 est de permettre aux participants d'aborder l'évaluation comme une stratégie d'aide à la gestion de l'autonomie de l'enfant, un moyen de mesure de ses acquis, une production d'informations sur la qualité de l'éducation réalisée. À la fin de cette session, les participants doivent être capables de :

- ▶ **Concevoir** les outils d'évaluation du contrat d'éducation thérapeutique de l'enfant
- ▶ **Réaliser** un bilan de l'apprentissage de l'enfant-patient et de l'application de ses acquis à sa vie quotidienne
- ▶ **Identifier** et mettre en œuvre les modalités d'une éducation de suivi
- ▶ **Réaliser** un dossier d'éducation ou un compte-rendu éducatif pour le suivi du patient-enfant et l'implantation d'activités d'éducation thérapeutique
- ▶ **Identifier** des critères d'évaluation du processus et des résultats du programme d'ETP (auto-évaluation annuelle et évaluation quadriennale)

Une formation complémentaire de 2 jours “Adolescence, maladie chronique et ETP” est également proposée aux soignants prenant en charge les adolescents (cf. page 23).

3 JOURS + 2 JOURS + 2 JOURS = 995 € + 745 € + 745 € = 2 485 €

PARIS

SESSION 1 ▶ 24 - 25 - 26 septembre 2018

SESSION 2 ▶ 15 - 16 novembre 2018

SESSION 3 ▶ 17 - 18 décembre 2018

ET AUSSI

Cycles à l'ETP spécifiques à une maladie

LE PATIENT ATTEINT DE MALADIES CARDIOVASCULAIRES

et/ou sous traitement anticoagulant

Il s'agit d'une formation au caractère multidisciplinaire accueillant cardiologues, médecins, infirmiers, kinésithérapeutes...

3 JOURS + 2 JOURS + 2 JOURS = 995 € + 745 € + 745 € = 2 485 €

PARIS SESSION 1 ▶ 28 - 29 - 30 mai 2018 SESSION 2 ▶ 29 - 30 septembre 2018 SESSION 3 ▶ 26 - 27 novembre 2018

LE PATIENT ATTEINT DE SURPOIDS-OBÉSITÉ

L'obésité est l'une des maladies du 21ème siècle. A l'origine de l'obésité s'identifient et se combinent plusieurs causes : génétiques, sociales, psychologiques, manque d'activité physique, mais aussi une insuffisance de connaissances sur les principes de base de la nutrition. Une éducation thérapeutique est donc possible et efficace.

3 JOURS + 2 JOURS + 2 JOURS = 995 € + 745 € + 745 € = 2 485 €

PARIS SESSION 1 ▶ 4 - 5 - 6 juin 2018 SESSION 2 ▶ 6 - 7 septembre 2018 SESSION 3 ▶ 29 - 30 novembre 2018

LE PATIENT EN ONCOLOGIE

A côté des soins de support, l'ETP est reconnu comme une pratique indispensable pour aider les personnes atteintes d'un cancer à gérer leur maladie et traitement au quotidien. Cette formation a pour but de permettre aux participants d'intégrer dans leur prise en charge, une démarche ETP.

3 JOURS + 2 JOURS + 2 JOURS = 995 € + 745 € + 745 € = 2 485 €

PARIS SESSION 1 ▶ 4 - 5 - 6 avril 2018 SESSION 2 ▶ 17 - 18 mai 2018 SESSION 3 ▶ 11 - 12 octobre 2018

LE PATIENT ATTEINT D'ASTHME

L'asthme est une maladie chronique, variable dans son expression (types de symptômes, fréquence des crises et exacerbations) et réversible grâce au traitement. Le traitement de l'asthme nécessite que le patient y adhère et développe des compétences qui lui sont nécessaires pour gérer sa maladie au quotidien. L'éducation thérapeutique fait donc partie intégrante de la stratégie de prise en charge du patient asthmatique.

3 JOURS + 2 JOURS + 2 JOURS = 995 € + 745 € + 745 € = 2 485 €

PARIS SESSION 1 ▶ 27 - 28 - 29 juin 2018 SESSION 2 ▶ 3 - 4 septembre 2018 SESSION 3 ▶ 16 - 17 octobre 2018

LE PATIENT EN ADDICTOLOGIE

La démarche d'ETP peut renforcer les soins en addictologie, pour le bénéfice des patients et des équipes. Elle contribue à aider le patient à sortir de l'addiction, ou au moins, à vivre au mieux avec cette pathologie chronique.

3 JOURS + 2 JOURS + 2 JOURS = 995 € + 745 € + 745 € = 2 485 €

PARIS SESSION 1 ▶ 6 - 7 - 8 février 2018 SESSION 2 ▶ 13 - 14 mars 2018 SESSION 3 ▶ 24 - 25 mai 2018

ÉDUCATION THÉRAPEUTIQUE DU PATIENT POLYPATHOLOGIQUE

Cycles à l'ETP spécifiques à une maladie

Dans un contexte où l'autonomie du patient face à ses pathologies et vis-à-vis du système de soins se conçoit comme une nécessité croissante, la polypathologie chronique est un défi. À partir d'un modèle didactique opératoire pour l'éducation thérapeutique des personnes atteintes de plusieurs pathologies chroniques, la formation IPCEM permettra d'adapter la démarche d'éducation thérapeutique aux particularités que rencontre le patient atteint de plusieurs maladies.

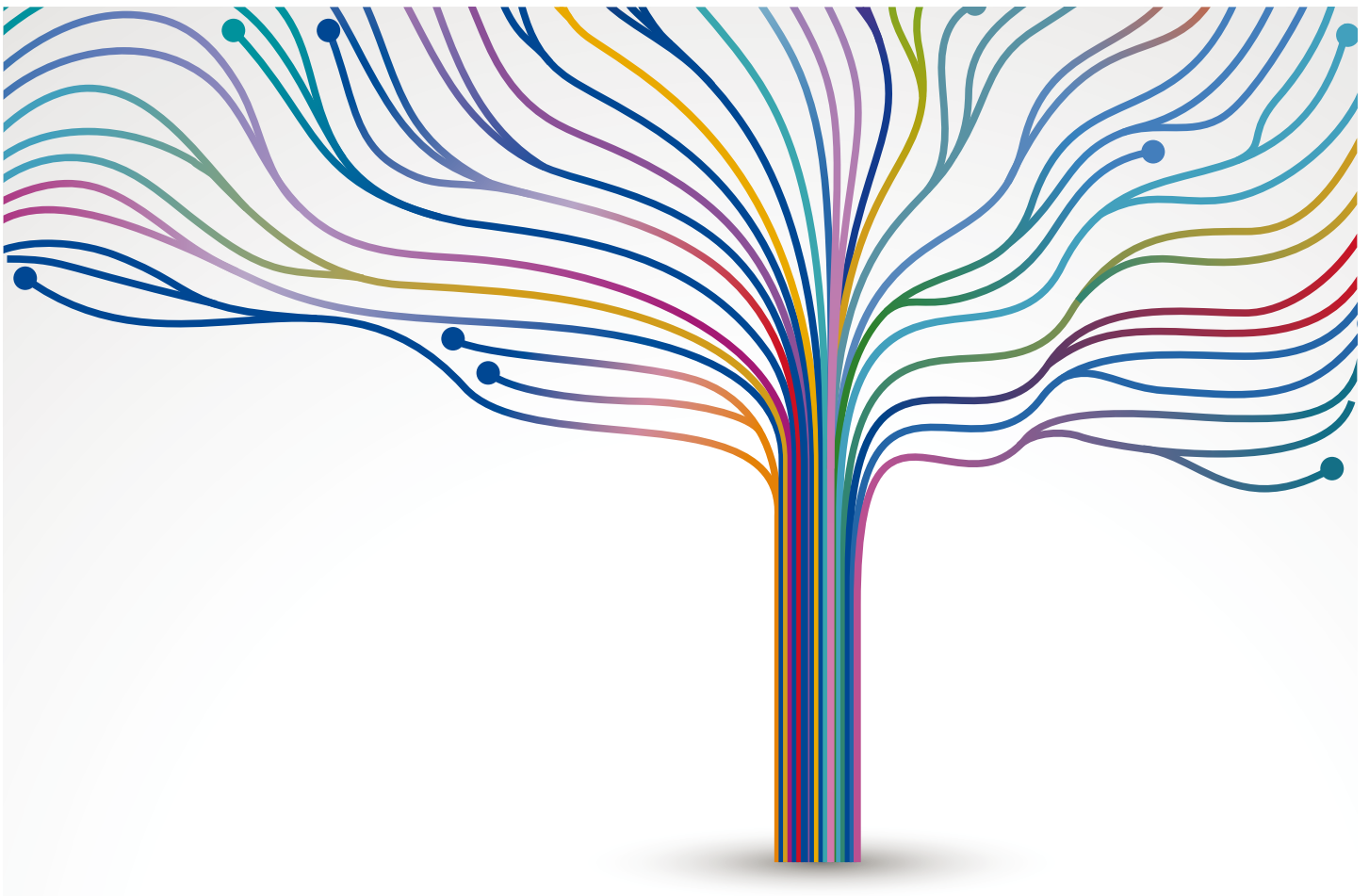
PUBLIC

Médecins spécialistes, infirmières, diététicienne(s)...

PROGRAMME

À la fin de cette formation, les participants doivent être capables, individuellement et en groupe, de :

- ▶ **Concevoir** un diagnostic éducatif tenant compte de la polypathologie ainsi que des relations possibles entre les différentes pathologies
- ▶ **Identifier**, dans l'ensemble des apprentissages que le patient doit réaliser, les priorités éducatives à privilégier en fonction des différentes pathologies et de leur interaction
- ▶ **Réaliser** un programme correspondant à des séances d'éducation individuelle et collective
- ▶ **Déterminer** les critères d'évaluation pédagogique témoignant chez le patient d'une "gestion intégrée" des différentes pathologies



LES FORMATIONS DE SPÉCIALISATION

ÉDUCATION THÉRAPEUTIQUE DES PATIENTS FAIBLEMENT ALPHABÉTISÉS ET INTRODUCTION AU CONCEPT DE LITTÉRATIE EN SANTÉ

Considéré comme un déterminant d'inégalité d'accès aux soins, la Littératie en Santé (LS) correspond aux "caractéristiques personnelles et aux ressources sociales nécessaires aux individus et aux communautés afin d'accéder, comprendre, évaluer et utiliser l'information et les services pour prendre des décisions en santé" (OMS, 2015). En cas de maladie chronique, un faible niveau de LS est associé à une moins bonne connaissance de la maladie et à une moindre maîtrise des compétences permettant l'autogestion de cette dernière et le suivi des traitements. Alors que l'ETP pourrait être considérée comme une réponse aux besoins particuliers de ces patients, un faible niveau de LS constitue un obstacle majeur à son accessibilité. Ce constat est d'autant plus prégnant chez les patients faiblement ou non alphabétisés, qui appartiennent aux catégories sociales les plus touchées par les maladies chroniques et leurs complications.

PUBLIC

Médecins, cadres de santé, infirmières, psychologues, diététicien(ne)s, etc.

PROGRAMME

À la fin de cette formation, les participants doivent être capables de :

- ▶ **Définir les notions suivantes** : littératie, illettrisme, analphabétisme, français langue étrangère (FLE), littératie en santé
- ▶ **Identifier** les liens entre littératie, littératie en santé et ETP.
- ▶ **Expliquer** la prévalence des niveaux de littératie et littératie en santé ainsi que leur impact sur l'état de santé des personnes.
- ▶ **Identifier** les compétences communes à la littératie en santé et à l'ETP.
- ▶ **Repérer** les personnes ayant un faible niveau de littératie ou de compétences en littératie lors du diagnostic éducatif.

Dans le cadre d'une séance commune à tous les patients, déterminer les principes garantissant l'accès (faciliter l'entrée dans le programme et le suivi) aux patients ayant de faibles compétences en littératie.

- ▶ **Identifier** les compétences communes à la littératie en santé et à l'ETP.



2 JOURS = 745 €

PARIS ▶ 15 - 16 janvier 2018

LES FORMATIONS DE SPÉCIALISATION

ÉDUCATION THÉRAPEUTIQUE DU PATIENT ADOLESCENT EN TRANSITION VERS LES SOINS ADULTES

Devenu adulte, le jeune patient devient en partie responsable de sa maladie et de son traitement. Il est aussi amené à quitter les services pédiatriques pour rejoindre les soins adultes. Les changements sont importants et nécessitent d'être accompagnés par les soignants pour aider le jeune patient à traverser au mieux cette période dite de transition. Cette période de transition pédiatrie-médecine adulte coïncide en effet avec un moment de vulnérabilité accrue pour le jeune patient, pouvant se traduire par le développement de complications psychologiques ou l'adoption de comportements de non-adhésion thérapeutique (ne pas se présenter aux rendez-vous de suivi, ne pas effectuer les contrôles médicaux nécessaires, oublier ou refuser de suivre un traitement prescrit...) Il est aussi attendu du jeune patient qu'il soit de plus en plus autonome dans la gestion de sa maladie et de son traitement. C'est pourquoi l'éducation thérapeutique du patient est au cœur du processus de transition

PUBLIC

Médecins, cadres de santé, infirmières, psychologues, diététicien(ne)s, etc.

PROGRAMME

À la fin de cette formation, les participants doivent être capables de :

- ▶ **Comprendre** les transformations développementales de l'adolescent
- ▶ **Définir** la transition de la pédiatrie vers la médecine adulte, et identifier les facteurs sur lesquels agir pour l'optimiser
- ▶ **Analyser** les différents modes d'organisation de la transition pour favoriser l'autonomisation du jeune patient.
- ▶ **Évaluer** les besoins d'apprentissage du jeune patient pour la transition vers les soins adultes
- ▶ **Élaborer** une liste de compétences spécifiques à la période de transition
- ▶ **Concevoir** et animer un atelier permettant aux jeunes patients d'atteindre une compétence déterminée.
- ▶ **Conduire** un entretien d'information et de planification de la transition avec l'adolescent et ses parents.

2 JOURS = 745 €

PARIS ▶ 10 - 11 septembre 2018

QUESTIONNER LE PATIENT AUTREMENT : TECHNIQUES D'ENTRETIEN ÉDUCATIF

cette formation aborde la conduite d'entretiens individuels et de groupes dans l'éducation thérapeutique du patient.

Centrée sur la relation éducative établie entre le soignant-éducateur et le patient, cette formation a pour but de sensibiliser les participants à des techniques novatrices de questionnement du patient, lors d'entretiens individuels ou de groupes (entretiens d'aide à l'explicitation). Ces techniques permettent d'améliorer l'apprentissage du patient.

PUBLIC

Médecins, cadres de santé, infirmières, psychologues, diététicien(ne)s, etc.

PROGRAMME

À la fin de cette formation, les participants doivent être capables de :

- ▶ **Utiliser** des techniques de questionnement incitant le patient à verbaliser son vécu et ses expériences.
- ▶ **Mettre en œuvre** des techniques d'entretien facilitant la prise de conscience par le patient de ses connaissances (développement de la métacognition)
- ▶ **Adapter** leur questionnement en fonction de la nature des informations recueillies et des objectifs poursuivis
- ▶ **Associer** aux techniques d'animation de groupe un questionnement facilitant la participation active du patient
- ▶ **Faire identifier** par un groupe de patients les apprentissages applicables dans leur vie quotidienne

2 JOURS = 745 €

PARIS ▶ 8 - 9 octobre 2018

LES FORMATIONS DE SPÉCIALISATION

SE FORMER AUX OUTILS ÉDUCATIFS IPCEM : LE VARIATOR®, L'ACTIVATOR®, LE 7 ACTIONS® ET LA RÈGL'AVK®

L'utilisation d'outils pédagogiques permet de renforcer l'apprentissage du patient et aide le soignant à favoriser l'expression par le patient de ses représentations de la maladie et des traitements.

Cette formation de courte durée (une demi-journée) permet aux soignants de s'approprier dans un esprit pédagogique deux outils élaborés par l'IPCEM : le Variator® et l'Activator®. L'IPCEM leur offre également de repartir avec un exemplaire de l'un de ces outils ainsi qu'une fiche d'auto-évaluation.

Le Variator®

Cet outil permet au patient d'identifier les facteurs qui selon lui influent sur son état de santé, de réaliser l'importance qu'il accorde à chaque facteur et de discuter avec le soignant des facteurs sur lesquels il pense pouvoir agir pour améliorer ou maintenir son état de santé.

L'Activator®

Cet outil permet au patient, avec l'aide du soignant, d'identifier les avantages et les freins qu'il entrevoit à la pratique d'une activité physique ainsi que de concevoir une stratégie permettant de débiter, reprendre ou maintenir une activité physique. Ce dialogue relève de la compétence de l'éducateur à faire évoquer par le patient les raisons à l'origine de ses choix, celles qui relèvent de sa propre action ou qui dépendent d'autres personnes ou conditions.

Le 7 Actions®

Cet outil permet au patient à choisir des actions à entreprendre suivant une situation donnée. Il leur permet avec l'aide du soignant à s'entraîner à prendre des décisions efficaces.

La Règl'AVK®

Cet outil permet au patient sous AVK et AOD d'apprendre à gérer son traitement avec l'aide du soignant. Il est utilisé dans le cadre d'une relation éducative entre le patient et le soignant. Il répond aux compétences suivantes : s'expliquer ce qu'est l'INR, associer une valeur d'INR à une consistance de sang, associer une valeur d'INR à un risque et identifier et discuter la conduite à tenir en fonction de la valeur d'INR avec un soignant.

PUBLIC

Pour les professionnels de santé intégrés dans l'ETP

PROGRAMME (UNE DEMI-JOURNÉE DE 14H À 17H)

Sous la supervision d'un formateur de l'IPCEM et au moyen de mises en situation, de discussions entre pairs, les participants doivent être capables de :

- ▶ **Découvrir** les outils et leurs objectifs
- ▶ **Manipuler** les outils et tester les outils en s'entraînant pour mieux en comprendre les principes pédagogiques
- ▶ **Discuter** de l'utilisation des outils dans leur pratique d'ETP

ET AUSSI

LA PLACE DU PATIENT EXPERT DANS LES INTERVENTIONS EN SANTÉ

Cette nouvelle figure du patient recouvre plusieurs réalités et n'est pas sans interroger les pratiques de professionnels du champ sanitaire et social. Dans ce contexte, il apparaît important de réfléchir à qui est le patient expert, les domaines dans lesquels il peut être amené à intervenir et les modalités d'une collaboration entre soignants et non-soignants.

PARIS ▶ 15 octobre 2018

1 JOUR = 480 €

MOBILISER LES COMPÉTENCES D'ADAPTATION À LA MALADIE DES PATIENTS

L'acquisition des compétences d'adaptation à la maladie est essentielle pour la qualité de vie du patient, comme pour son adhésion au projet thérapeutique. Certaines questions se posent cependant aux professionnels de santé, qui ne sont généralement pas spécifiquement formés aux techniques permettant d'aider la personne à exprimer ses sentiments relatifs à la maladie, sans se laisser déborder par ses propres émotions. Comment aider le patient à exprimer ses besoins, à solliciter son entourage, à faire valoir ses choix de santé, sans agressivité, sans opposition indirecte, ni passivité ?

PARIS ▶ 14 mai 2018

1 JOUR = 340 €

RÉALISER L'ÉDUCATION THÉRAPEUTIQUE DES AIDANTS

Face aux changements démographiques (allongement de l'espérance de vie) et économiques (augmentation des inégalités sociales), la prise en charge des malades chroniques tels que les personnes atteintes de déficiences neurologiques (AVC, aphasie, dystonie, maladies de Parkinson, Alzheimer...) fait de plus en plus appel à la solidarité de proches, que l'on appelle aidants. Ces non-professionnels sont amenés à dispenser des soins et à accompagner une personne, alors même qu'ils ne sont pas formés pour cette mission et avec tout le poids psychologique que cela peut comporter. L'éducation auprès d'aidants, par des soignants-éducateurs, doit permettre de leur transmettre les compétences nécessaires pour accomplir ce rôle d'aidants et des outils pour ne pas se laisser submerger, physiquement et émotionnellement, par leur tâche.

PARIS ▶ 19 - 20 mars 2018

2 JOURS = 745 €

UTILISER LES CARTES CONCEPTUELLES DANS L'ÉDUCATION THÉRAPEUTIQUE

La carte conceptuelle est une technique permettant au patient de se rendre compte des connaissances qu'il possède tout en les organisant et en les structurant. Son utilisation peut se faire au cours d'un diagnostic éducatif ou lors de l'acquisition de compétences. Cette formation a pour but d'aider les participants à améliorer leurs techniques d'entretien pour soutenir le patient dans la réalisation de sa carte conceptuelle.

PARIS ▶ 25 - 26 octobre 2018

2 JOURS = 745 €

RÉALISER UNE ÉVALUATION DE PROGRAMME D'ETP (ANNUELLE ET QUADRIENNALE)

Les évaluations annuelles et quadriennales du programme d'ETP sont indispensables pour le renouvellement de l'autorisation du programme d'ETP auprès de l'ARS. Parmi les objectifs à évaluer, celui concernant la dimension quantitative de l'éducation thérapeutique est important. Il s'agit de montrer, sur une période donnée, l'activité réalisée à partir de critères pertinents. Ce recueil doit éviter une consommation de temps trop importante pour rassembler les informations nécessaires. C'est ainsi que le recueil doit être intégré dans l'organisation même du travail. Le dossier d'éducation des patients, dès lors qu'il est informatisé, peut être d'une grande utilité.

PARIS ▶ 2 - 3 avril 2018

2 JOURS = 745 €

ET AUSSI

SE FORMER AUX ENTRETIENS PHARMACEUTIQUES (AVK ET AOD) EN OFFICINE

En tant que pharmaciens d'officine, vous êtes des acteurs privilégiés pour aider le patient à mieux comprendre sa maladie et ses traitements, promouvoir le bon usage des médicaments ou encore faire apprendre l'auto-surveillance. Vous jouez donc un rôle important dans l'éducation thérapeutique des patients chroniques. L'IPCEM a tenu compte de vos conditions d'exercice et de la disponibilité de votre équipe officinale pour vous proposer une formation à l'entretien pharmaceutique qui se déroule dans votre officine, au plus près de vos besoins.

La formation est adaptée à l'espace de l'officine et fait appel à des techniques participatives et des supports vidéo. Chaque professionnel suivant la formation reçoit un outil pédagogique, qui peut s'utiliser avec le patient pour faciliter sa décision devant des résultats d'INR.

PUBLIC

Pharmaciens d'officine

PROGRAMME DE FORMATION À LA CARTE

En fonction de vos besoins, vous avez la possibilité de choisir vos objectifs de formation (3 minimum ou plus si vous le souhaitez) :

- ▶ **Actualiser** ses connaissances sur les anticoagulants oraux (AVK et AOD)
- ▶ **Convier un patient à participer** à des entretiens pharmaceutiques
- ▶ **Réaliser un diagnostic éducatif** sur la prise des AVK et AOD
- ▶ **Faire acquérir** au patient les compétences de gestion du traitement AVK/AOD au quotidien
- ▶ **Faire acquérir** au patient les compétences de gestion du traitement AVK/AOD en fonction d'imprévus
- ▶ **Soutenir** la motivation du patient à se soigner
- ▶ Tutorat d'entretiens pharmaceutiques en situation réelle

DEVIS SUR DEMANDE. PROPOSITION PERSONNALISÉE MENTIONNANT LES OBJECTIFS DE L'INTERVENTION ET LA DURÉE

L'ÉDUCATION À LA SANTÉ FAMILIALE (ESF) :

UNE NOUVELLE APPROCHE ÉDUCATIVE

L'Éducation à la Santé Familiale (ESF) est une forme spécifique d'éducation en santé. Elle a pour but de conférer aux familles les connaissances et les compétences de base leur permettant de maintenir leur santé, de résoudre par elles-mêmes des problèmes de santé courants et de gérer des situations d'urgence à domicile, sans avoir à s'adresser systématiquement à un système de soins de premier recours de plus en plus débordé. L'ESF concerne les domaines de la prévention, des soins et du secourisme élargi appliqués à l'espace familial et de proximité de vie.

Simulation des modules délivrés aux familles. Tronc commun de 4 modules obligatoires :

- ▶ "santé et famille au quotidien" abordant les petits maux fréquents et leur résolution,
- ▶ "Traumatismes et agressions extérieures" concernant piqures, brûlures, coupures, la pratique des pansements et des techniques de bandage
- ▶ "urgences familiales" : les conduites à tenir face aux crises (convulsions, cris d'asthme, arrêt cardio respiratoire...) dans le cadre du lieu de vie.
- ▶ "situations d'exceptions" (grands froids, canicule, accident nucléaire...) : remise de documentations spécifiques

Modules spécifiques (au choix) :

- ▶ "Puériculture et pédiatrie" concerne la santé et les soins au nouveau-né et au jeune enfant. Il peut être dispensé dans le cadre des crèches.
- ▶ "Gérontologie et personnes âgées", lorsque les familles ont un parent senior à charge.
- ▶ "Agir en tant que jeune", spécifiquement dédié aux adolescents pour leur permettre de se positionner comme un acteur santé au sein de leur famille et de leurs amis.

Chaque module à une durée de 2 à 3 heures, sauf "situations d'exception" qui consiste en la remise d'une documentation spécifique.

PUBLIC

Professionnels de crèche, éducateurs, professionnels de santé...

DEVIS SUR DEMANDE. CONTACTEZ-NOUS AU 01 43 14 74 60 OU INFO@IPCEM.ORG

ACCOMPAGNEMENT ET CONSEIL

FORMATION-CONSEIL MÉTHODOLOGIE ET CONSULTANCE EN ETP

Cette formation a pour objectif d'aider les professionnels de santé à mettre en application et développer l'éducation thérapeutique sur leur terrain professionnel. L'IPCEM les accompagne dans la mise en œuvre de leurs compétences en éducation thérapeutique sur les lieux mêmes de soins et d'éducation.

PROGRAMME

Il s'agit de :

- ▶ **Observer** les pratiques éducatives
- ▶ **Organiser** des séances de travail portant sur l'amélioration d'outils et de supports d'éducation ainsi que sur leur utilisation auprès du patient
- ▶ **Co-animer** une séance collective en tutorat et utiliser des techniques pédagogiques...

Cette intervention sur site s'articule autour de trois temps :

- ▶ **Analyser** les pratiques ainsi que les dispositifs d'éducation thérapeutique et définir avec l'équipe soignante des objectifs de travail
- ▶ **Mettre en œuvre** avec l'équipe soignante ou le soignant les objectifs fixés
- ▶ **Proposer** des réajustements en équipe et /ou avec le soignant pour l'amélioration des pratiques ou du dispositif d'éducation thérapeutique

Les objectifs pour l'équipe soignante peuvent être, par exemple :

- ▶ **Introduire** une nouvelle technique, un nouveau dispositif d'éducation thérapeutique
- ▶ **Faire évoluer** un nouveau dispositif d'éducation thérapeutique
- ▶ **Mener** une consultation d'éducation
- ▶ **Réaliser** un entretien à visée de diagnostic éducatif
- ▶ **Animer** une séance d'éducation individuelle ou collective
- ▶ **Concevoir** et utiliser un outil ou un support pédagogique ou d'évaluation
- ▶ **Concevoir** et intégrer dans le service de soins les outils permettant de rendre compte des évolutions / des résultats des pratiques éducatives et de l'activité d'éducation thérapeutique

PUBLIC

L'IPCEM intervient auprès d'équipes soignantes ayant déjà suivi des formations à l'éducation thérapeutique. Il s'engage à respecter les conditions déontologiques, éthiques et de travail de l'établissement d'accueil.

ACCOMPAGNEMENT ET CONSEIL

FORMATION SUPERVISION DES ACTIVITÉS D'ETP SUR LE TERRAIN PROFESSIONNEL

L'ouverture de programmes d'éducation thérapeutique du patient dans les établissements et structures de soins, à l'hôpital en ville et sur le territoire confronte les équipes de coordination et les différents acteurs de ces programmes à des problèmes méthodologiques concernant l'implantation, l'organisation et l'auto-évaluation de ces programmes. L'IPCEM, qui a joué un rôle pionnier dans la conceptualisation de l'éducation thérapeutique, met à la disposition des équipes d'éducation un savoir-faire méthodologique adapté à leurs besoins sous forme de supervision et de consultance méthodologique.

PROGRAMME

Cette intervention de l'IPCEM consiste à proposer une réponse à un problème méthodologique spécifique (modélisation, mise en place de dispositifs et procédures d'éducation, conceptions de supports, développement d'études...). Le conseil méthodologique fait appel à une ingénierie en trois temps.

► **Analyse de la demande**

Un expert de l'IPCEM se rend auprès de l'établissement ou de l'équipe d'éducation pour définir les objectifs de la consultance (cette étape fait l'objet d'un devis spécifique). Une lettre de cadrage est proposée, qui établit les objectifs, le délai d'intervention et le devis global.

► **Conception et réalisation**

C'est un travail de conception et de réalisation mené par l'IPCEM. Puis, une prise de contact avec le demandeur est instantanée pour ajuster le travail.

► **Présentation et ajustement**

Présentation du travail par l'expert de l'IPCEM auprès du demandeur avec réajustements possibles.

Cette consultance peut porter sur une aide méthodologique pour l'évaluation du programme d'éducation thérapeutique (auto-évaluation annuelle et quadriennale), sur l'implantation d'un programme d'éducation thérapeutique quelque soient les conditions d'exercice.

PUBLIC

L'IPCEM intervient auprès de personnes ayant déjà suivi des formations à l'éducation thérapeutique. La consultance permet l'accompagnement d'équipes dans toutes les dimensions de la programmation de l'ETP : mise en œuvre, auto-évaluation annuelle et évaluation quadriennale du programme.

MODALITÉS

MODALITÉS ADMINISTRATIVES POUR LES CYCLES DE FORMATION

INSCRIPTION

- ▶ **L'inscription** se fait par écrit, à l'aide du bulletin prévu ou de sa photocopie. Elle est nominative et individuelle.
- ▶ **Dès réception** du bulletin d'inscription complété, l'IPCEM adresse une lettre de confirmation d'inscription.
- ▶ **Pour que l'inscription** soit définitive, la convention de formation doit être retournée à l'IPCEM signée par le commanditaire, 15 jours avant le début de la formation.
- ▶ **Une convocation** est adressée au service de formation continue 2 mois avant le début de chaque formation, accompagnée du règlement intérieur.

VALIDATION DE LA FORMATION

Le certificat de l'IPCEM (Certificat de Formation Méthodologique à la démarche de l'Éducation Thérapeutique du Patient) s'obtient après :

- ▶ **la présence** à tous les forums d'un cycle de formation,
- ▶ **la participation** à différentes activités selon la formation et les ressources pédagogiques,
- ▶ **la remise** et la validation d'un rapport écrit,
- ▶ **le paiement** de la totalité des frais de participation.

Les formations à thème ne donnent pas accès au certificat de l'IPCEM.

SUIVI DES PARTICIPANTS

- ▶ Une attestation de présence est remise à la fin de chaque forum aux participants.
- ▶ L'équipe pédagogique de l'IPCEM reste à la disposition des participants pour les aider dans la préparation de leur rapport écrit.
- ▶ Suivi des formations IPCEM par courriel.

CONDITIONS TARIFAIRES

- ▶ Les tarifs comprennent :
- ▶ les frais pédagogiques,
- ▶ les frais de repas (déjeuners).

L'IPCEM EST EXONÉRÉ DE LA TVA

Une facture est adressée à l'issue de chaque forum.

ANNULATION – REPORT

Toute inscription non annulée au plus tard dix jours avant la date prévue de la formation restera due et sera facturée au prix convenu. Par ailleurs, en cas d'absence du participant pour raison médicale non justifiée par un certificat médical, ou pour raison professionnelle majeure non communiquée à l'IPCEM par écrit au moins 48 heures avant le début de l'une des actions de formation, la totalité des sommes prévues restera due.

Enfin, en cas d'impossibilité d'assurer une formation, pour quelque raison que ce soit, l'IPCEM se réserve le droit de l'annuler ou d'en modifier les dates prévues, sans être tenu à aucune indemnité compensatoire. L'IPCEM, dans ce cas, informera les personnes inscrites dans un délai raisonnable.

BULLETIN D'INSCRIPTION

COORDONNÉES PERSONNELLES

Je désire participer à la formation suivante :

qui débute le : à :

Mme. Mlle. M.

Nom : Prénom :

Nom de jeune fille :

Date de naissance : à :

Profession : Tél. personnel :

E-mail personnel :

Adresse personnelle :

Code postal : Ville :

Nationalité :

ORGANISME PAYEUR :

Formation continue de l'établissement

Association (précisez) :

Autres (précisez) :

INSCRIPTION

BULLETIN D'INSCRIPTION

COORDONNÉES PROFESSIONNELLES

Institution :

Service :

Tél. professionnel : Fax :

E-mail professionnel :

Chef de service : Cadre du service :

Adresse :

Code postal : Ville :

Signature du participant

Signature et cachet de l'organisme payeur

À retourner, dûment rempli recto verso, sous enveloppe, à l'adresse suivante :

IPCEM
8/14 Passage Sainte Anne Popincourt
75011 Paris

Toute inscription d'un stagiaire participant à une formation implique son acceptation du règlement intérieur de l'IPCEM.

Association régie par la loi du 1er juillet 1901

Déclaration d'activité enregistrée auprès du préfet de la région Ile-de-France : 11 75 48150 75

Les renseignements fournis font l'objet d'un traitement informatique dont la déclaration est enregistrée à la C.N.I.L. conformément à la loi du 6 Janvier 1978 relative à l'informatique, aux fichiers et aux libertés.

N'hésitez pas à contacter l'IPCEM pour toute demande de formation spécifique qui ne serait pas mentionnée dans ce catalogue.



IPCEM

8/14 passage Sainte Anne Popincourt
75011 Paris

Tél : 01 43 14 74 60

Fax : 01 43 14 74 69

E-mail : info@ipcem.org

www.ipcem.org